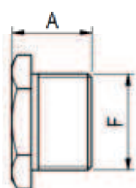




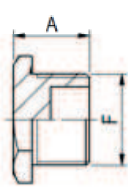
DESCRIZIONE

I tappi permettono la chiusura di imocchi femmina o fori inutilizzati, su tubazioni o custodie Ex d, Ex db, Ex e, Ex eb o Ex tb, in modo tale che le loro proprietà antideflagranti siano mantenute.

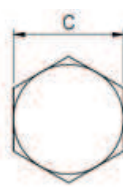
Possono essere installati in impianti industriali con atmosfera potenzialmente esplosiva classificata come Zone 1 e Zone 2 per gas e Zone 21 e Zone 22 per polveri combustibili.



TAPPO THM/THG/THU
DISPONIBILE IN AISI 304/316L



TAPPO TVM/TVG/TVU
DISPONIBILE IN OTTONE



SCelta MATERIALE

1. Acciaio Inox AISI 304
2. Acciaio Inox AISI 316L
3. Ottone
4. Ottone (nichelato/anodizzato)

SPECIFICHE

PROTEZIONE Ex	Conformità	Direttiva ATEX2014/34/UE	
	Certificazioni	ATEX INERIS 17ATEX0012X IECEX INE 15.0016X	
	Marcatura	IM2 Ex db IMb Ex eb IMb II 2 GD Ex db IIC Gb Ex eb IIC Gb Ex tb IIIC Db IP66	
	Standards	EN 60079-0 : 2012/A11:2013 EN 60079-1 : 2014 EN 60079-7 : 2007 EN 60079-31 : 2014	IEC 60079-0 : 2011 IEC 60079-1 : 2014 IEC 60079-7 : 2006 IEC 60079-31 : 2013
DATI TECNICI	Temperatura ambiente	-60°C / +300°C -30°C / +130°C con O-Ring in NBR -60°C / +210°C con O-Ring in silicone	
	Materiale	Acciaio Inox AISI 304 o AISI 316L Ottone Ottone nichelato o anodizzato	
	Grado di protezione IP	IP 66	
	Guarnizione	O-Ring in NBR o Silicone (Opzionale)	

TIPO	F	A	C
THM/TVM			
-X001	M16	23	20
-X002	M20	23	24
-X003	M25	23	30
-X004	M32	24	36
-X005	M40	24	45
-X006	M50	26	55
-X007	M63	26	70
THG/TVG			
-X001	1/4"	23	20
-X002	3/8"	23	24
-X003	1/2"	26	30
-X004	3/4"	26	36
-X005	1"	30	45
-X006	1 1/4"	30	55
-X007	1 1/2"	30	55
-X008	2"	31	70
-X009	2 1/2"	31	80
THU/TVU			
-X001	7-16 - 20	19	20
-X002	1/2 - 20	19	20
-X003	3/4 - 16	23	24
-X004	1 - 12	23	30
-X005	1 1/4 - 12	29	36
-X006	1 1/2 - 12	29	45

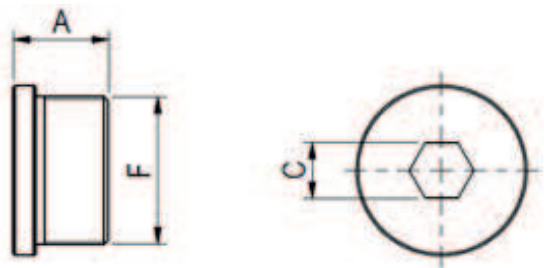
Metrico ISO 262 - G ISO 228 - UNF ASMEB1.1

ESEMPIO ORDINE

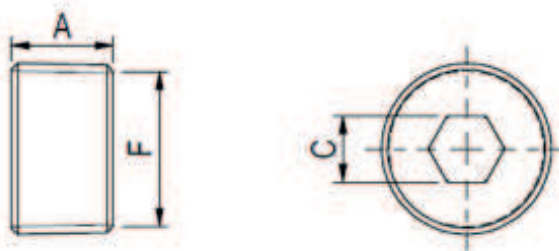
TVM-3002: tappo M20 in ottone

THG-1005: tappo 1" G in AISI 304

THU-2001: tappo 7/16-20 UNF in AISI 316L



TAPPO TRM / TRG / TRU



TAPPO TNS / TSC

TIPO	F	A	C
TRM			
-X001	M16	23	8
-X002	M20	23	12
-X003	M25	23	12
-X004	M32	24	14
-X005	M40	24	14
-X006	M50	26	14
-X007	M63	26	14
TRG			
-X001	1/4"	23	8
-X002	3/8"	23	8
-X003	1/2"	26	12
-X004	3/4"	26	12
-X005	1"	30	14
-X006	1 1/4"	30	14
-X007	1 1/2"	30	14
-X008	2"	31	14
-X009	2 1/2"	31	14
-X010	3"	34	14
-X011	4"	34	14
TRU			
-X001	7-16 - 20	19	6
-X002	1/2 - 20	19	6
-X003	3/4 - 16	23	12
-X004	1 - 12	23	12
-X005	1 1/4 - 12	29	14
-X006	1 1/2 - 12	29	14

Metrico ISO 262 - G ISO 228 - UNF ASME B1.1

TIPO	F	A	C
TSN			
-X001	1/4"	16	8
-X002	3/8"	16	8
-X003	1/2"	18	12
-X004	3/4"	18	12
-X005	1"	21	16
-X006	1 1/4"	21	16
-X007	1 1/2"	24	16
-X008	2"	24	16
-X009	2 1/2"	32	20
-X010	3"	32	20
-X011	4"	34	20
TSC			
-X001	1/4"	16	8
-X002	3/8"	16	8
-X003	1/2"	18	12
-X004	3/4"	18	12
-X005	1"	21	16
-X006	1 1/4"	24	16
-X007	1 1/2"	24	16
-X008	2"	28	16
-X009	2 1/2"	32	20
-X010	3"	34	20
-X011	4"	38	20

NPT ANSI/ASME B1.20.1 - GKEN10226-2*
*solo per ATEX

ESEMPIO ORDINE

TRG-1005: tappo 1"G in AISI 304

TSN-2001: tappo 1/4" NPT in AISI 316L

TSC-3008: tappo 2" GK in ottone