



FILTRI TAGLIAFIAMMA FTVS CERTIFICATI Ex

ACCESSORI PER CUSTODIE ANTIDEFLAGRANTI

it

01 - 2020

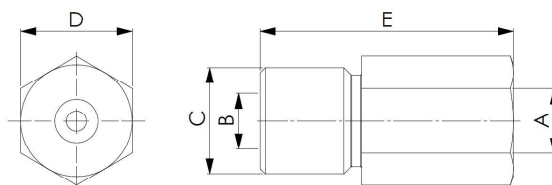
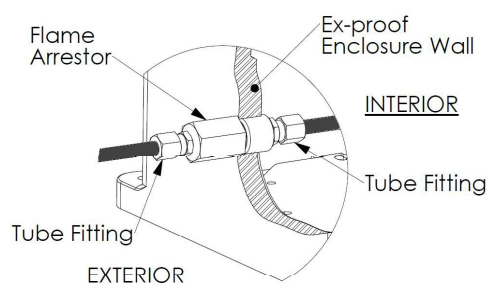


DESCRIZIONE

Il filtro tagliafiamma è un dispositivo di sicurezza che ha lo scopo di impedire la propagazione della fiamma all'interno delle linee di processo di un sistema. Offre la possibilità di connessione a sistemi di tubi elettropneumatici e dispositivi di analisi o campionamento per gas e liquidi (ingresso/uscita). Pressostati, analizzatori di gas e umidità sono delle applicazioni tipiche.

Possono essere installati in impianti industriali con atmosfera potenzialmente esplosiva classificata come Zona 1 e Zona 2 per i gas e Zona 21 e Zona 22 per le polveri combustibili.

SCHEMA DI INSTALLAZIONE



SPECIFICHE

PROTEZIONE EX

Conformità	Direttiva ATEX2014/34/UE
Certificazioni	ATEX - INERIS 12ATEX9013U IECEx - INE 12.0002U ISO 16852 : 2016
Marcatura	II 2 GD Ex-db IIC T6/T5/T4 Gb Ex-eb IIC Gb Ex-tb IIIC T85°C/100°C/135°C Db IP66

DATA CUSTODIA

Temperatura ambiente	ATEX -60°C / +65°C IECEx -60°C / +65°C
Materiale	Acciaio Inox AISI 304 or AISI 316L Ottone CW614N-MS Hastelloy Inconel
Grado di protezione IP	IP66
Guarnizione	O-ring in Silicone (Opzionale)

NOTE

1. I filtri possono essere installati su custodie con un volume massimo di 68 lt per IIC e 150 lt per IIB+H2.
2. Pressione massima di esercizio 40 bar
3. Perdita di carico: 0.09 bar a 17 lt/min

CATALOG NO.	A	B	C	D	E
FTVS-61090-1	1/4" NPT	Ø8 max.	1/4" NPT	17	62
FTVS-61090-2	1/4" NPT	Ø8 max.	1/4" ISO	17	62
FT-61090-3	1/4" ISO	1/4" ISO	1/2" NPT	22	60
FT-61090-4	1/8" NPT	1/4" NPT	1/2" NPT	22	50
FT-61090-5	1/8" NPT	1/4" NPT	1/2" ISO	22	50
FT-61090-6	1/8" ISO	1/4" ISO	1/2" ISO	22	50
FT-61090-7	1/8" NPT	1/4" NPT	M22	22	50
FT-61090-8	1/4" NPT	1/4" NPT	1/2" NPT	22	60
FTVS-61090-11	1/4" NPT	Ø3,5	1/8" NPT	17	62
FT-61090-12	M16	M16	M20	22	62
FT-61090-13	1/4" NPT	3/8" NPT	M20	22	62
FT-61090-14	M16	M20	M25	27	62
FT-61090-15	1/2" NPT	1/2" NPT	3/4" NPT	27	62
FTVS-61090-16	1/4" NPT	Ø8 max.	1/4" NPT	22	56

ESEMPIO ORDINE:
FT-61090-8 A (materiale AISI 316L)

Materiale Disponibile	CODICE	MATERIALE
	A	AISI Serie 316L
	C	AISI Series 304
	B	Ottone CW614N.MS
	H	Hastelloy
	I	Inconel