

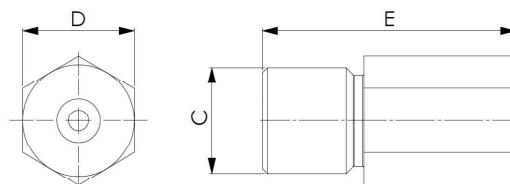
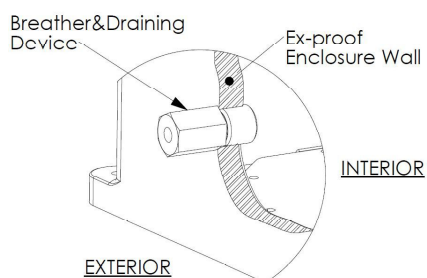


DESCRIZIONE

I dispositivi di Respirazione/Drenaggio permettono uno scambio tra l'atmosfera all'interno della custodia e l'atmosfera circostante o consentono il drenaggio dei liquidi da una custodia mantenendo l'integrità del modo di protezione.

Possono essere installati in impianti industriali con atmosfera potenzialmente esplosiva classificata come Zona 1 e Zona 2 per i gas e Zona 21 e Zona 22 per le polveri combustibili.

SCHEMA DI INSTALLAZIONE



SPECIFICHE

PROTEZIONE Ex

Conformità	Direttiva ATEX2014/34/UE
Certificazioni	ATEX - INERIS 12ATEX9013U IECEx - INE 12.0002U
Marchatura	II 2 GD Ex-db IIC T6/T5/T4 Gb Ex-eb IIC Gb Ex-tb IIIC T85°C/100°C/135°C Db IP66

DATA CUSTODIA

Temperatura ambiente	ATEX -60°C / +65°C IECEx -60°C / +65°C
Materiale	Acciaio Inox AISI 304 or AISI 316L Ottone CW614N-MS Hastelloy Inconel
Grado di protezione IP	IP66
Guarnizione	O-ring in Silicone (Opzionale)

CATALOG NO.	C	D	E
VS-61090-1	1/4" NPT	17	50
VS-61090-4	1/2" NPT	22	50
VS-61090-5	1/2" ISO	22	50
VS-61090-9	1/2" NPT	22	50
VS-61090-10	1/2" ISO	22	50
VS-61090-11	1/8" NPT	17	50
VS-61090-14	M25	27	62
VS-61090-15	3/4" NPT	27	62
VS-61090-17	M20	22	50

ESEMPIO ORDINE:
VS-61090-17 B (materiale ottone)

Materiale Disponibile	CODICE	MATERIALE
	A	AISI Serie 316L
	C	AISI Series 304
	B	Ottone CW614N.MS
	H	Hastelloy
I	Inconel	

NOTE

1. Le valvole possono essere installati su custodie con un volume massimo di 68 lt per IIC e 150 lt per IIB+H2.